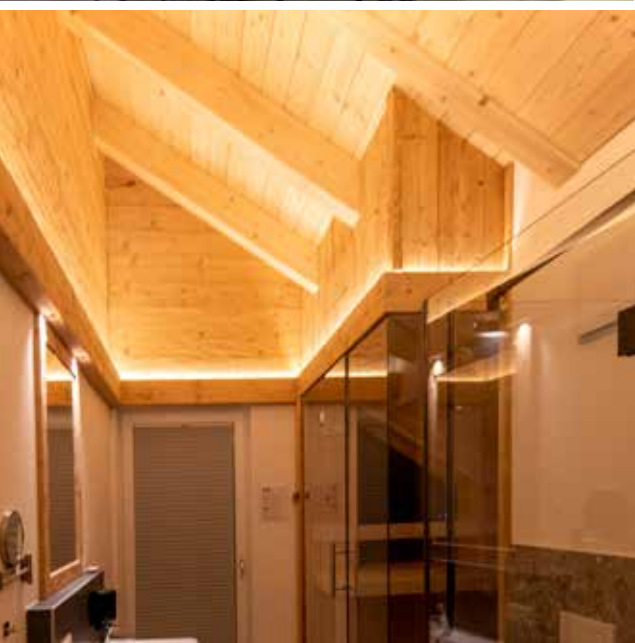
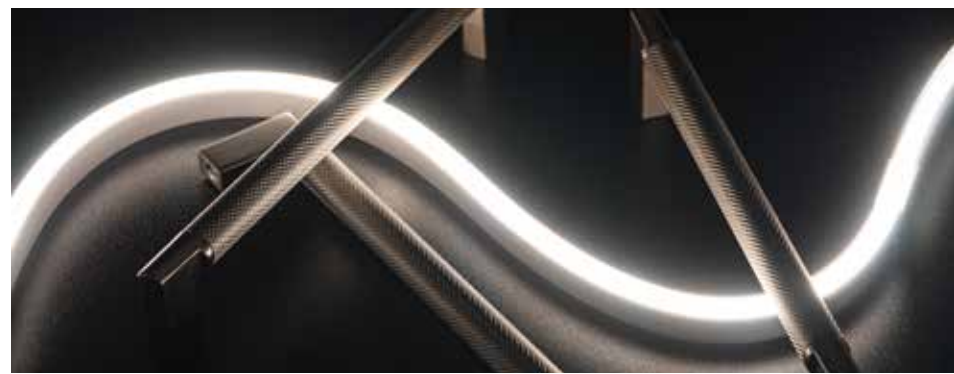


DECEUNINCK DEFORCE
DÉ BETROUWBARE PARTNER VOOR INTERIEURBOUWERS EN ARCHITECTEN



**PRODUCT
NIEUWIGHEDEN
2022**
Versie 1.0



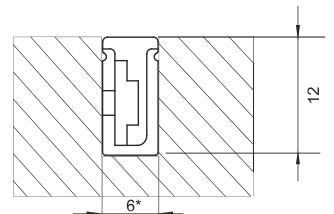
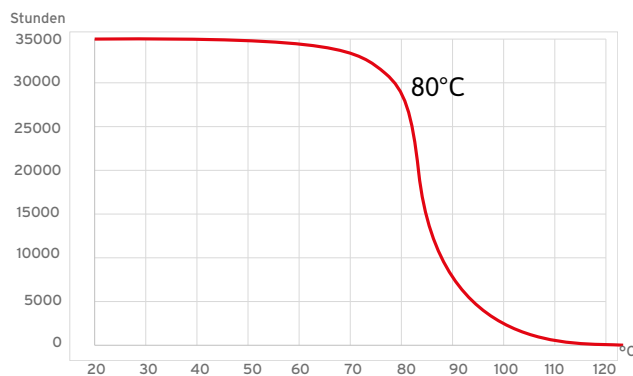


SIRO FLEXLINE // MONO - DUO - RGB

- ▶ siliconenprofiel (breedte: 6 mm, hoogte: 12 mm) met 8 mm brede SIRO LED-strips
- ▶ uniform en zacht licht (lateraal lichtkanaal)
- ▶ dimbaar en regelbaar met SIRO MONO - DUO - RGB ontvanger
- ▶ in te frezen of te gebruiken als opbouw
- ▶ extreem hittebestendig, ideaal voor saunatoepassingen
- ▶ Flexline IP67, aan de uiteinden IP20 (afdichtbaar met silicone om de IP-waarde te verhogen)
- ▶ verschillende types LED-strips beschikbaar
- ▶ MONO - vaste kleurtemperatuur // DUO - veranderlijke kleurtemperatuur // RGB
- ▶ lengtes van 450 mm tot 3000 mm beschikbaar
- ▶ incl. 500 mm aansluitkabel



TEMPERATUUR / LEVENSDUUR diagram (bijv.: sauna)



*Voor de verwerking wordt een proefsneede aanbevolen.

Product Nr.	Product Beschrijving	Lumen
SL-FLEX-AWW10W-*	9,6 Watt Diamond Strip - 1700K - kaarslicht	180 Lumen
SL-FLEX-XWW10W-*	9,6 Watt Diamond Strip - 2700K - extra warm wit	280 Lumen
SL-FLEX-WW10W-*	9,6 Watt Diamond Strip - 3000K - warm wit	287 Lumen
SL-FLEX-NW10W-*	9,6 Watt Diamond Strip - 4000K - neutraal wit	300 Lumen
SL-FLEX-HXWW10W-*	9,6 Watt GT Strip - 2700K - extra warm wit	433 Lumen
SL-FLEX-HWW10W-*	9,6 Watt GT Strip - 3000K - warm wit	460 Lumen
SL-FLEX-HNW10W-*	9,6 Watt GT Strip - 4000K - neutraal wit	517 Lumen
SL-FLEX-DUO10W-*	9,6 Watt DUO Diamond Strip - 2700-6000K	242 Lumen
SL-FLEX-DUOA17W-*	16,8 Watt DUO Diamond Strip - 1700-5000K	417 Lumen
SL-FLEX-DUO17W-*	16,8 Watt DUO Diamond Strip - 2700-6000K	484 Lumen
SL-FLEX-RGB15W-*	15 Watt RGB Diamond Strip	183 Lumen

*450 mm, 600 mm, 900 mm, 1200 mm, 1500 mm, 2000 mm, 2500 mm, 3000 mm
 Bv.: SL-FLEX-WW10W in 1200 mm = Art.Nr. SL-FLEX-WW10W-1200



DC.DF

SIRO
SPECIAL LIGHTING

Web QR-Code



www.siro-led.at

2700K

4000K

3000K

CRI >80

SIRO LED WIRE - lineaire 3,8 Watt LED Strip - 3 mm breedte

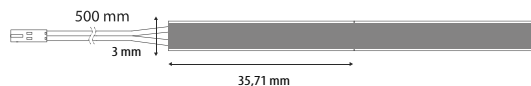
A+G
F
A+G
G

3,8
Watt

- ▶ universeel toepasbaar, eenvoudige verwerking
- ▶ kan opgeplakt of ingefreesd worden met een 3,2 mm breed zaagblad
- ▶ breedte: 3 mm, 3,6 mm
- ▶ lengte: 1250 mm - 2500 mm - 5000 mm
- ▶ 24V DC - 3,8 Watt / meter - COB Chip
- ▶ 504 LED per meter, 270 - 315 lumen
- ▶ IP 20 (binnen) & IP65 (natte ruimte)
- ▶ Kleurtemperatuur: 2700K - 3000K - 4000K
- ▶ 500 mm aansluitkabel aan beide uiteinden

LED-strip inkorten

Verwijder de kleeflaag met een geschikt gereedschap en knip de COB-tape op de aangegeven soldeerplekken door!



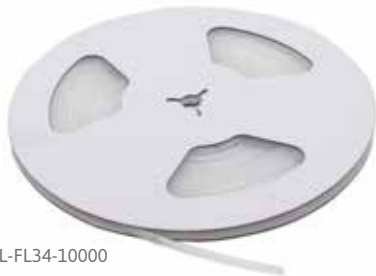
Product Nr.	Led / M	Kleur	CRI	Breedte	Lengte	Knip	Volt	IP	Watt / M	Lumen / M	Energie
SL-M2-CNW4W-1250	504	4000K	80	3	1250	35,71	24	20	4	315	G
SL-M2-CNW4W-2500	504	4000K	80	3	2500	35,71	24	20	4	315	G
SL-M2-CNW4W-5000	504	4000K	80	3	5000	35,71	24	20	4	315	G
SL-M2-CWW4W-1250	504	3000K	80	3	1250	35,71	24	20	4	285	G
SL-M2-CWW4W-2500	504	3000K	80	3	2500	35,71	24	20	4	285	G
SL-M2-CWW4W-5000	504	3000K	80	3	5000	35,71	24	20	4	285	G
SL-M2-CXWW4W-1250	504	2700K	80	3	1250	35,71	24	20	4	275	G
SL-M2-CXWW4W-2500	504	2700K	80	3	2500	35,71	24	20	4	275	G
SL-M2-CXWW4W-5000	504	2700K	80	3	5000	35,71	24	20	4	275	G
SL-6M3C4W30-2500A	504	3000K	80	3,6	2500	35,71	24	65	4	285	G
SL-6M3C4W40-2500A	504	4000K	80	3,6	2500	35,71	24	65	4	315	G
SL-1M3C4W30-3MA	528	3000K	80	3	3000	22,73	12	20	4	400	F
SL-1M3C4W40-3MA	528	4000K	80	3	3000	22,73	12	20	4	420	F

Web QR-Code

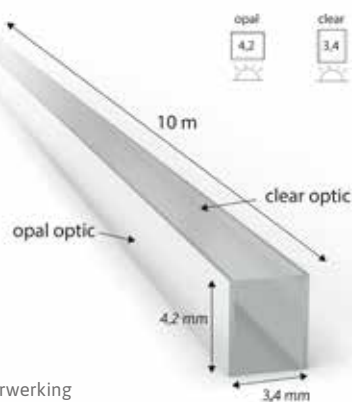


www.siro-led.at

FLIPLens optische siliconenhoes voor 3 mm SIRO LED WIRE



SL-FL34-10000



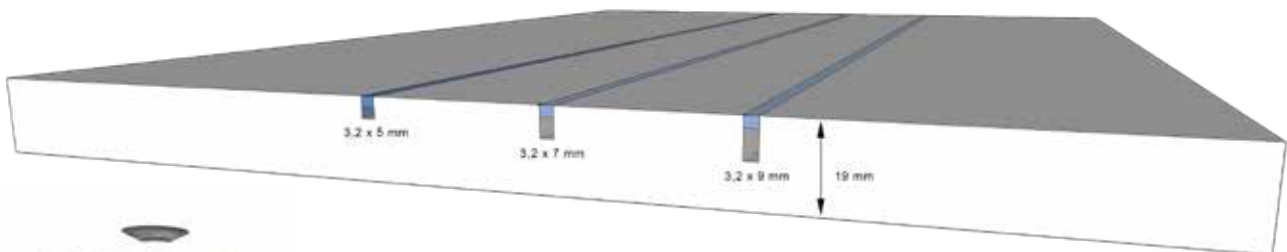
Voor de verwerking wordt een proefsnede aanbevolen

- ▶ optische siliconenhoes met „clear“ en „opal“ lichtbreking.
- ▶ clear optiek te verwerken met 3,2 mm breed zaagblad
- ▶ opal optiek te verwerken met 4 mm zaag- of freesbreedte
- ▶ verschillende stralingshoeken door verschillende snijdieptes
- ▶ FLIPLens maakt een afdichtende functie van de snijkant mogelijk
- ▶ te gebruiken in combinatie met 3 mm brede SIRO LED WIRE
- ▶ gewenste lengte kan met een schaar of mes worden afgesneden
- ▶ verpakkingseenheid: 1 stuk

- ▶ Totale lengte:..... 10.000 mm
- ▶ Breedte „Clear“:..... 3.4 mm
- ▶ Breedte „Opal“:..... 4.2 mm
- ▶ Lichtdoorlaatbaarheid „Clear“:..... 99%
- ▶ Lichtdoorlaatbaarheid „Opal“:..... 75%

Freesdiepte & stralingshoek

- | | clear | opal |
|--------------------|-------|-------|
| ▶ 3,2 x 5 mm:..... | ~ 65° | ~160° |
| ▶ 3,2 x 7 mm:..... | ~ 45° | ~160° |
| ▶ 3,2 x 9 mm:..... | ~ 25° | ~160° |



SL-FL34BS-10000
Black Series Editie

Product Nr.	lengte	breedte clear	breedte opal
SL-FL34-10000	10.000 mm	3,4 mm	4,2 mm
SL-FL34BS-10000	10.000 mm	3,4 mm	4,2 mm





Web QR-Code

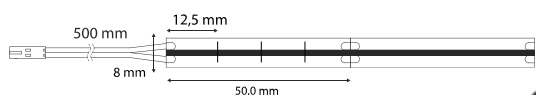


www.siro-led.at

CRI >80

11

Watt



12,5 mm short cut

Puntloze 11 watt LED-strip

- ▶ universeel toepasbaar, gemakkelijke verwerking
- ▶ toepasbaar zonder koellichaam (aluminium profiel)
- ▶ breedte: 8 mm, lengte: 5000 mm resp. 20000 mm
- ▶ 24 V DC - 11 Watt / meter - COB chip
- ▶ 640 LED per meter, 1100 - 1210 Lumen per meter
- ▶ IP 20 (binnen) & IP 65 (natte ruimte)
- ▶ Kleurtemperatuur: 2700K - 3000K - 4000K
- ▶ 500 mm aansluitkabel aan beide uiteinden
- ▶ 20 meter versie zonder aansluitkabel
- ▶ kan worden gebruikt met EXPRESS LED verbindingssysteem

LED-strip aansluiten

1. De SIRO-strips kunnen om de 50 mm op de bestaande soldeer pads worden aangesloten door middel van soldeer- of snelklemverbindingen.

2. Bovendien kunnen de strips om de 12,5 mm bij de zwarte markeringen worden ingekort en met Express Clips worden verbonden.

1



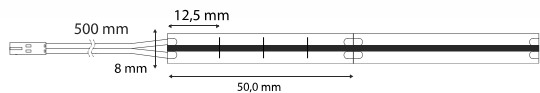
2



Product Nr.	Led / M	Kleur	CRI	Breedte	Lengte	Knip	Volt	IP	Watt / M	Lumen / M	Energie
SL-2M8C11W27-5MA	640	2700K	80	8	5000	12,5	24	20	11	1100	F
SL-2M8C11W30-5MA	640	3000K	80	8	5000	12,5	24	20	11	1155	F
SL-2M8C11W40-5MA	640	4000K	80	8	5000	12,5	24	20	11	1210	F
SL-2M8C11W30-20MA	640	3000K	80	8	20000	12,5	24	20	11	1155	F
SL-2M8C11W40-20MA	640	4000K	80	8	20000	12,5	24	20	11	1210	F
SL-6M8C11W27-5MA	640	2700K	80	8	5000	12,5	24	65	11	1100	F
SL-6M8C11W30-5MA	640	3000K	80	8	5000	12,5	24	65	11	1155	F
SL-6M8C11W40-5MA	640	4000K	80	8	5000	12,5	24	65	11	1210	F

CRI >90

15
Watt



Puntloze 15 watt LED-strip

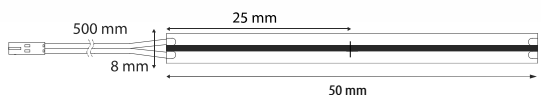
- ▶ universeel toepasbaar, gemakkelijke verwerking
- ▶ te gebruiken met koellichaam (aluminium profiel)
- ▶ breedte: 8 mm, lengte: 5000 mm resp. 20000 mm
- ▶ 24 V DC - 15 Watt / meter - COB chip
- ▶ 640 LED per meter, 1350 - 1500 lumen per meter
- ▶ IP 20 (binnen) & IP 65 (natte ruimte)
- ▶ Kleurtemperatuur: 2700K - 3000K - 4000K
- ▶ 500 mm aansluitkabel aan beide uiteinden
- ▶ 20 meter versie zonder aansluitkabel
- ▶ kan worden gebruikt met EXPRESS LED verbindingssysteem

Product Nr.	Led / M	Kleur	CRI	Breedte	Lengte	Knip	Volt	IP	Watt / M	Lumen / M	Energie
SL-2M8C15W30-5MA	640	3000K	90	8	5000	12,5	24	20	15	1350	G
SL-2M8C15W40-5MA	640	4000K	90	8	5000	12,5	24	20	15	1500	F
SL-6M8C15W30-5MA	640	3000K	90	8	5000	12,5	24	65	15	1350	G
SL-6M8C15W40-5MA	640	4000K	90	8	5000	12,5	24	65	15	1500	F
SL-2M8C15W30-20MA	640	3000K	90	8	20000	12,5	24	20	15	1350	G
SL-2M8C15W40-20MA	640	4000K	90	8	20000	12,5	24	20	15	1500	F

CRI >90

10
Watt

6
Watt



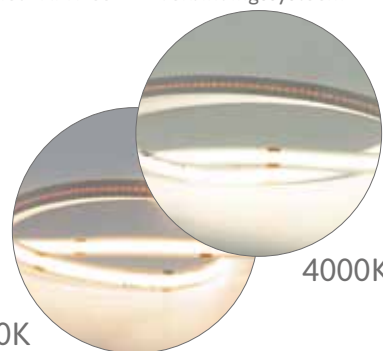
Puntloze DUAL COB LED-strip

- ▶ universeel toepasbaar, gemakkelijke verwerking
- ▶ toepasbaar zonder koellichaam (aluminium profiel)
- ▶ breedte: 8 mm, lengte: 5000 mm
- ▶ 24 V DC - 6 Watt / meter of 10 Watt / meter - CSP chip
- ▶ 320 + 320 LED per meter, 900 of 1100 lumen per meter
- ▶ IP 20 (binnen)
- ▶ 3000K of 4000K kleurtemperatuur
- ▶ selecteerbaar door verandering van kabelpolariteit
- ▶ 500 mm aansluitkabel aan beide uiteinden
- ▶ kan worden gebruikt met EXPRESS LED verbindingssysteem

3000K ← + 24 VDC Aansluitkabel



+ 24 VDC Aansluitkabel → 4000K



3000K

4000K

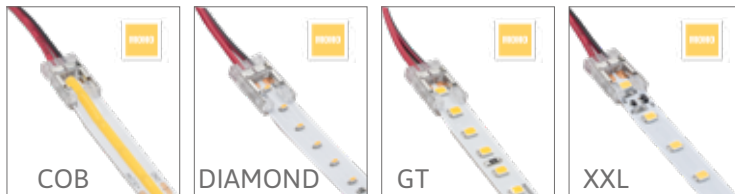
Product Nr.	Led / M	Kleur	CRI	Breedte	Lengte	Knip	Volt	IP	Watt / M	Lumen / M	Energie
SL-2M8C10W3040-5MA	320+320	3000K 4000K	90	8	5000	25,0	24	20	10	900 1100	G F
SL-2M8C10W3040-20MA	320+320	3000K 4000K	90	8	20000	25,0	24	20	10	900 1100	G F
SL-2M8C6W3040-5MA	320+320	3000K 4000K	90	8	5000	25,0	24	20	6	540 660	G F
SL-2M8C6W3040-20MA	320+320	3000K 4000K	90	8	20000	25,0	24	20	6	540 660	G F



EXPRESS LED Verbindingssysteem

- ▶ universeel toepasbaar, met 8 mm brede SIRO MONO (éénkleurige) LED-strips:
- ▶ COB - GT High Efficiency - DIAMOND - XXL serie
- ▶ het platte ontwerp van de clips maakt een veelzijdig gebruik binnen discrete aluminium profielen mogelijk
- ▶ soldeerloze montage, eenvoudig contact door LED stip en connector tegen elkaar te drukken
- ▶ permanente, veilige verbinding, maakt het mogelijk om LED strips absoluut betrouwbaar aan te sluiten en te verbinden (te vergelijken met een gesoldeerde verbinding) binnen enkele seconden
- ▶ snelle onderhoudshulp, defecte of oudere LED-stripsegmenten kunnen snel worden vervangen
- ▶ snel te vervangen met behulp van de verbindingstukken
- ▶ ononderbroken lichtverlenging met strip naar strip verbindingen

Bruikbaar met 8 mm brede SIRO MONO LED-strips



Product Nr.

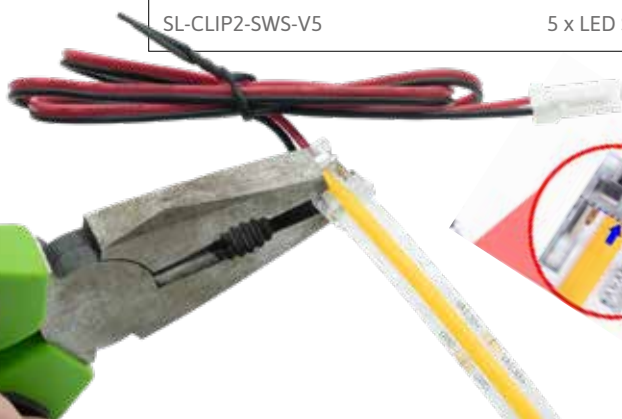
Product Beschrijving

SL-CAB2-5000	1 x 5 Meter kabel 2polig
SL-CAB2-25000	1 x 25 Meter kabel 2polig
SL-CAB2-IC-V5	5 x I-verbinding
SL-CAB2-TC-V5	5 x T-verbinding
SL-CLIP2-DB500S-V5	5 x LED Strip kabel 500 mm
SL-CLIP2-DB2000S-V5	5 x LED Strip kabel 2000 mm
SL-CLIP2-SC60S-V5	5 x LED Strip-kabel-Strip verbinding
SL-CLIP2-SS-V5	5 x LED Strip naar Strip verbinding
SL-CLIP2-SWS-V5	5 x LED Strip-hoek-Strip verbinding

Web QR-Code

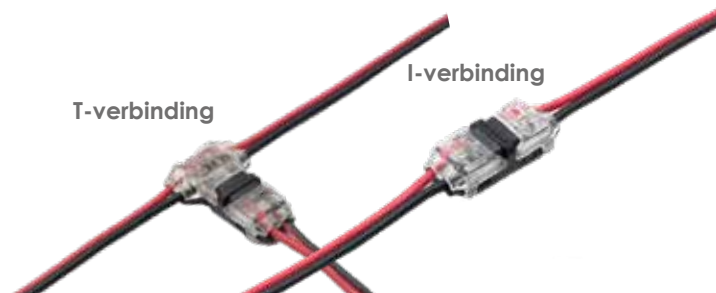


www.siro-led.at

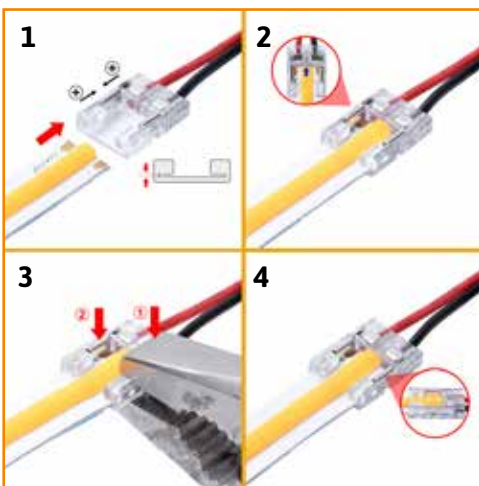


T-verbinding

I-verbinding



Hoe werkt u met EXPRESS verbindingsclips?



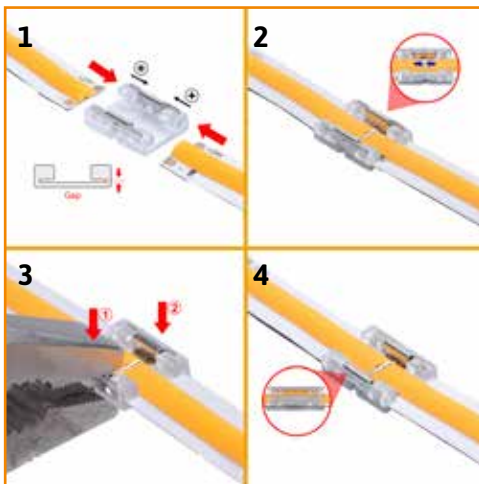
LED Strip Verbindingsclip // Strip - Kabel - Strip Clip

- ▶ Knip de LED strip op de gewenste lengte.
- ▶ Duw de LED strip in de verbindingsclip.
- ▶ Controleer de juiste polariteit van de positieve draad.
- ▶ Druk de verbindingsclip aan met een geschikt gereedschap.
- ▶ Controleer de aansluiting van de LED strip met een 24 volt voeding.

Video QR Code



Bekijk de video voor een eenvoudig begrip en test jezelf met een snelle, gemakkelijke en solide verbinding.



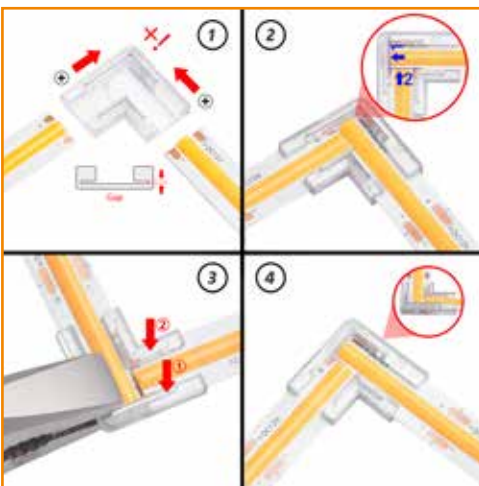
LED Strip naar Strip Verbindingsclip

- ▶ Knip de LED strip op de gewenste lengte.
- ▶ Schuif de eerste LED strip in het midden van de verbindingsclip.
- ▶ Schuif de tweede LED strip in de andere kant van de verbindingsclip.
- ▶ Controleer de juiste polariteit van beide LED strips.
- ▶ Druk de verbindingsclip aan met een geschikt gereedschap.
- ▶ Controleer de aansluiting van de LED strip met een 24 volt voeding.

Video QR Code



Bekijk de video voor een eenvoudig begrip en test jezelf met een snelle, gemakkelijke en solide verbinding.



LED Strip - hoek - Strip Verbindingsclip

- ▶ Knip de LED strip op de gewenste lengte.
- ▶ Schuif de eerste LED strip tot op het einde van de verbindingsclip.
- ▶ Schuif de tweede LED strip in de andere kant van de verbindingsclip tot deze de andere LED strip raakt.
- ▶ Controleer de juiste polariteit van beide LED strips.
- ▶ Druk de verbindingsclip aan met een geschikt gereedschap.
- ▶ Controleer de aansluiting van de LED strip met een 24 volt voeding.

Voeding - 24VDC IP20



**20
Watt**

Product Nr.	Afmetingen (LxBxH)	Vermogen
SL-NT24CV20W-DB1	140x48x14,5	20 Watt



PFC

**60
Watt**

Product Nr.	Afmetingen (LxBxH)	Vermogen
SL-NT24CV60W-DB1	159,9x57,8x18	60 Watt



PFC

**100
Watt**

Product Nr.	Afmetingen (LxBxH)	Vermogen
SL-NT24CV100W-DB1	321x30x18,2	100 Watt



PFC

**150
Watt**

Product Nr.	Afmetingen (LxBxH)	Vermogen
SL-NT24CV150W-DB1	322,6x30x21,5	150 Watt

- ▶ Voeding voor LED-lampen met constante spanning (24 VDC).
- ▶ Beschermingsklasse 2 tegen elektrische schokken door direct en indirect contact
- ▶ IP 20 - geschikt voor gebruik binnenshuis
- ▶ Bescherming tegen onderbreking, kortsluiting, overbelasting en oververhitting
- ▶ standby < 0,3W
- ▶ 2000 mm aansluitkabel met 90° haakse Eurostekker (230 VAC)
- ▶ 6-voudige verdeelblokje met 250 mm aansluitkabel voor SIRO-ontvanger

INPUT:
2000 mm verbindingkabel met
90° haakse Eurostekker
voor het 230 VAC-net



PFC

Filter voor correctie van de vermogensfactor
geïntegreerd in de SIRO voedingseenheid

OUTPUT:
6-voudig verdeelblokje voor de
aansluiting van de SIRO ontvanger
(RECO2 2x3A = 144 W bij 24 VDC) of
MONO Led producten met maximaal 3A per aansluitkabel

DECEUNINCK DEFORCE

DÉ BETROUWBARE PARTNER VOOR
INTERIEURBOUWERS EN ARCHITECTEN



Openingsuren

Ma - Do: 08u - 12u | 13u - 17u30

Vr: 08u - 12u | 13u - 15u

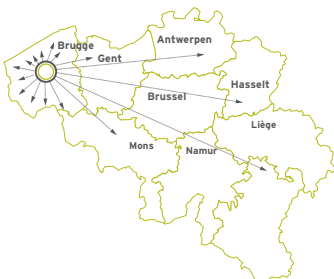
Za: 09u - 12u (showroom en afhalingen)

Lodewijk De Raetlaan 28, 8870 Kachtem

T+ 32 (0)51 22 41 11

info@dcd.be

Leveringen doorheen gans België!



Lodewijk De Raetlaan 28 8870 Kachtem

